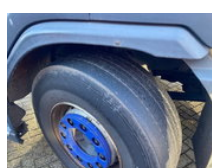
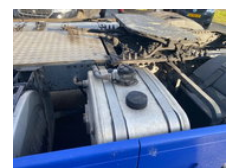




## Volvo FM 420 globe hydrauliek

### Allgemeine Merkmale

Marke	Volvo
Model	FM
Unterkategorie	Standard SZM
Nummernschild	56-BDB-4
Kilometerstand	1.253.100km
Baujahr	2013
Datum der Erstzulassung	13-09-2013
Farbe	Blau
Zustand	Gebraucht
Allgemeinzustand	Gut
Kraftstoff	Diesel
Emissionsklasse	Euro 5



### Eigenschaften

Leergewicht	7.836kg
Tragfähigkeit	12.164kg
GVW	20.000kg
Länge	599cm
Breite	250cm
Seriennummer	DB666047
Zylinderinhalt	12.777cc

# Volvo FM 420 globe hydrauliek

## Technische Specificationen

Anzahl der Achsen	2
Achsenkonfiguration	4x2
Motorleistung	315kw

## Zubehör